

## PRESSEINFORMATION

### Neue Awareness-Kampagne von Pink Ribbon Deutschland

### WEFRA überrascht für die Brustkrebs-Früherkennung

*Neu-Isenburg, 06.02.2019 – Mit einer scheinbar nackten Brust macht die Kampagne „Sei #brustbewusst“ auf die Relevanz der Brustkrebs-Früherkennung aufmerksam. Die Initiative von Pink Ribbon Deutschland und WEFRA Werbeagentur® Frankfurt zielt darauf ab, dass sich Frauen jeden Alters bewusster mit ihrem Körper beschäftigen und regelmäßig Maßnahmen zur Brustkrebs-Früherkennung ergreifen.*

Kern der Kampagne sind zwei Videos, die über die RTL Gruppe und in sozialen Medien reichweitenstark gespielt werden. Nach genauerem Hinsehen verwandelt sich im ersten Video die vermeintliche Brust zu einem Zusammenspiel aus Wade, Fuß und Zeh, der eine täuschend echte Brustwarze formt. Die verbindende Auflösung: Geh zur Brustkrebs-Früherkennung! „In einer Zeit in der man immer mehr Stopping-Power benötigt, polarisiert und stoppt das Bild einer nackten, weiblichen Brust in der Öffentlichkeit immer noch sehr,“ so Patrick Ackmann, Geschäftsleitung Kreation WEFRA Classic. „Dies haben wir uns für die Kampagne zu Nutze gemacht und sorgen mit der optischen Täuschung für einen merkfähigen Aha-Effekt. Eine vermeintlich gesunde Brust ist manchmal eben nicht, was sie scheint.“ Das Spiel mit der Brust, die dann doch keine ist, macht auch in dem zweiten Video klar deutlich, dass der erste Eindruck täuschen kann. Eine Brust verwandelt sich hier durch eine raffinierte Drehung in eine Hand. Die Auflösung: Nimm die Brustkrebs-Früherkennung in die Hand. Christina Kempkes, Leiterin Kommunikation bei Pink Ribbon Deutschland, erläutert: „Wir wollen mit dieser Botschaft darauf hinweisen, dass Frauen umso besser auch selbst Veränderungen wahrnehmen können, wenn sie sich regelmäßig mit ihrem Körper auseinandersetzen – und die eigene Brust abtasten“.

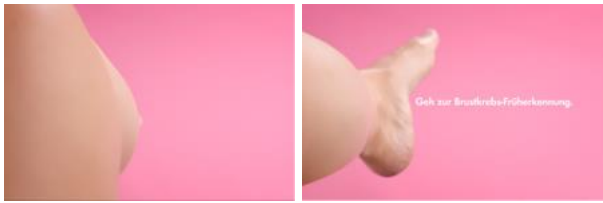
Die Pro-Bono-Kampagne „Sei #brustbewusst“ erhält prominente Unterstützung durch Regina Halmich. Die ehemalige Profiboxerin fordert im Video dazu auf, regelmäßig zu Vorsorgeuntersuchungen zu gehen und sich selbst abzutasten. Die Filme sind gemeinsam mit der Filmproduktion The Marmalade und dem Tonstudio Pearls Music (beide Frankfurt) entstanden.

Die Kampagne, an der die WEFRA Units Classic, Digital, PR und Mediaplus 2 gemeinsam gearbeitet haben, führt auf die Website [www.sei-brustbewusst.de](http://www.sei-brustbewusst.de). Hier gibt es weitere Informationen zum Thema, Facharztadressen und Tipps zur Selbstabtastung. Darüber hinaus werden junge Frauen motiviert, ihre eigenen Videos unter dem Hashtag #brustbewusst in sozialen Kanälen hochzuladen.

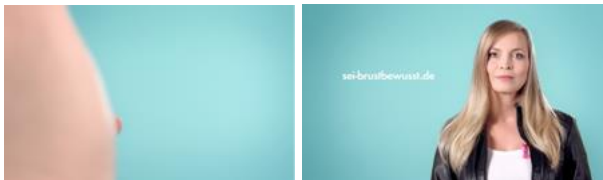
### Über die WEFRA Werbeagentur Frankfurt®

Ganzheitliche strategische Healthcare-Kommunikation aus einer Hand – das ist die Philosophie der WEFRA Werbeagentur Frankfurt®. Neun spezialisierte Agenturen, unter einem Dach vereint, sind der Garant für eine nachhaltige Umsetzung. 165 Kommunikationsspezialisten in den Gesellschaften WEFRA Media, WEFRA Mediaplus, WEFRA Mediaplus 2, HEAL [Germany], WEFRA Classic, WEFRA PR, WEFRA Digital, WEFRA Publishing und WEFRA Consult stehen für eine „Kommunikation, die Werte schafft“.

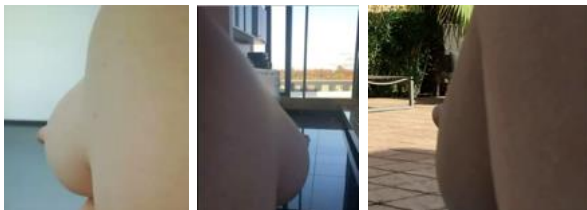
Bilder/Filme WEFRA:



Szenen aus dem Film „Geh“ der Aktion #brustbewusst



Szenen aus dem Film „Nimm“ der Aktion #brustbewusst



Beispiele von Usern in Social Media zur Aktion #brustbewusst

### Videos-Links:

Der Film „Geh“: <https://youtu.be/X97Ho7nZHgc>

Der Film „Nimm“: <https://youtu.be/NKLSrcHnqh0>

**Pressekontakt:**

Silke Schrader  
Geschäftsleitung  
WEFRA PR Gesellschaft für Public Relations mbH  
Tel. +49 (0)69 / 695008-18  
Fax +49 (0)69 / 695008-71  
[www.wefra.de](http://www.wefra.de)  
[ssr@wefra.de](mailto:ssr@wefra.de)  
Mitteldicker Weg 1 - WEFRA Haus  
63263 Neu-Isenburg - OT Zeppelinheim